

# BIANCO E NERO O IL CONTRASTO NEL REPERTORIO PER IL PIANOFORTE

Lezione concerto a cura di Agnès Ruhaut

## PER CHI

È rivolta agli appassionati di musica classica, ai musicisti e ascoltatori che desiderano comprendere meglio la il pensiero musicale dell'800 attraverso l'analisi alcuni dei principali compositori.

## DOVE E QUANDO

Liceo Musicale Tenca (Bastioni di Porta Volta 16, Milano).

Martedì 28 Aprile 2026, dalle ore 20:00 alle 22:00.

## PRESENTAZIONE

Come i compositori hanno usato i contrasti per dare espressività e risalto? Quali sono i diversi tipi di contrasto musicale? Nel corso della lezione verranno analizzati delle opere per pianoforte e stili diversi. Una guida all'ascolto che comprende:

- Sonata in La minore di Mozart, primo tempo
- Sonata in Sib maggiore di Schubert (ultima sonata) secondo tempo
- Prima Rapsodia di Brahms
- Il piccolo pastore, La cattedrale sommersa e Chiaro di Luna di Debussy

## QUANTO

Quote di partecipazione:

10 € per gli allievi interni di Musica Aperta

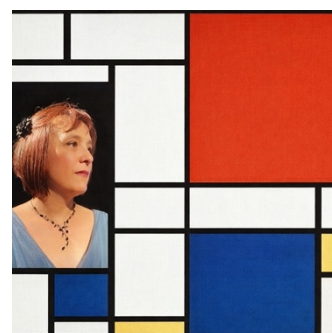
15 € per i partecipanti esterni

## ISCRIZIONI

Inviare una mail a [info@musicaperta.it](mailto:info@musicaperta.it) entro il 24 Aprile (le domande pervenute successivamente saranno soggette a riconferma di accettazione). La lezione si svolgerà con un numero minimo e un numero massimo di partecipanti (le iscrizioni verranno accolte in ordine di arrivo).

## IL DOCENTE

**Agnès Ruhaut**, di origini francesi, dopo il diploma di conservatorio e la medaglia d'oro di pianoforte ha suonato con l'Orchestra Nazionale di Moldavia e fatto parte della compagnia La Rumeur a Marsiglia. Appassionata di musica da camera, insegna il pianoforte dal 2000 (diploma nazionale francese di didattica) e dal 2012 a Milano. Ha svolto attività concertistica sia come solista sia in ensemble cameristici in Francia e Italia. Ha tra l'altro formato il duo "A portée de mots, le Suonastorie" con l'attrice Soumya Teffahi, il duo Piano Tandem, con Silvia Lomazzi, e il duo Fréjus col baritono Fulvio Peletti. Attualmente collabora con diversi cori milanesi e con cantanti liriche, tra cui la mezzo soprano Alessandra Angela Notarnicola, e si specializza nel repertorio del lied e della musica francese novecentesca.



## ASSOCIAZIONE CULTURALE MUSICA APERTA

[www.musicaperta.it](http://www.musicaperta.it) [info@musicaperta.it](mailto:info@musicaperta.it) ☎ 351 478 8135

Sede didattica: Liceo Musicale Tenca, Bastioni di Porta Volta16 - Milano

